



Sağlık Bilimleri
Fakültesi
Hemşirelik Bölümü

Bilimsel Yazım

Doç.Dr.Hasibe Kadiođlu

Amaç



Sağlık Bilimleri
Fakültesi
Hemşirelik Bölümü

Bilimsel yazımın ne olduğunu ve nereden ulaşılacağı kavratılması

Öğrenim hedefleri



Sağlık Bilimleri
Fakültesi
Hemşirelik Bölümü

Bu dersin sonunda öğrenciler;

- Yazımın tarihsel sürecini açıklar.
- Bilimsel bilginin ne olduğunu açıklar.
- Bilimsel bilgilerin bulunduğu kaynakları sıralar.
- Bilimsel dergilerin özelliklerini sıralar.
- Ulusal ve uluslararası dizinleri sıralar.
- Bir makalenin yayınlanma sürecini açıklar.
- Etki faktörünü açıklar.
- H indeksini açıklar.

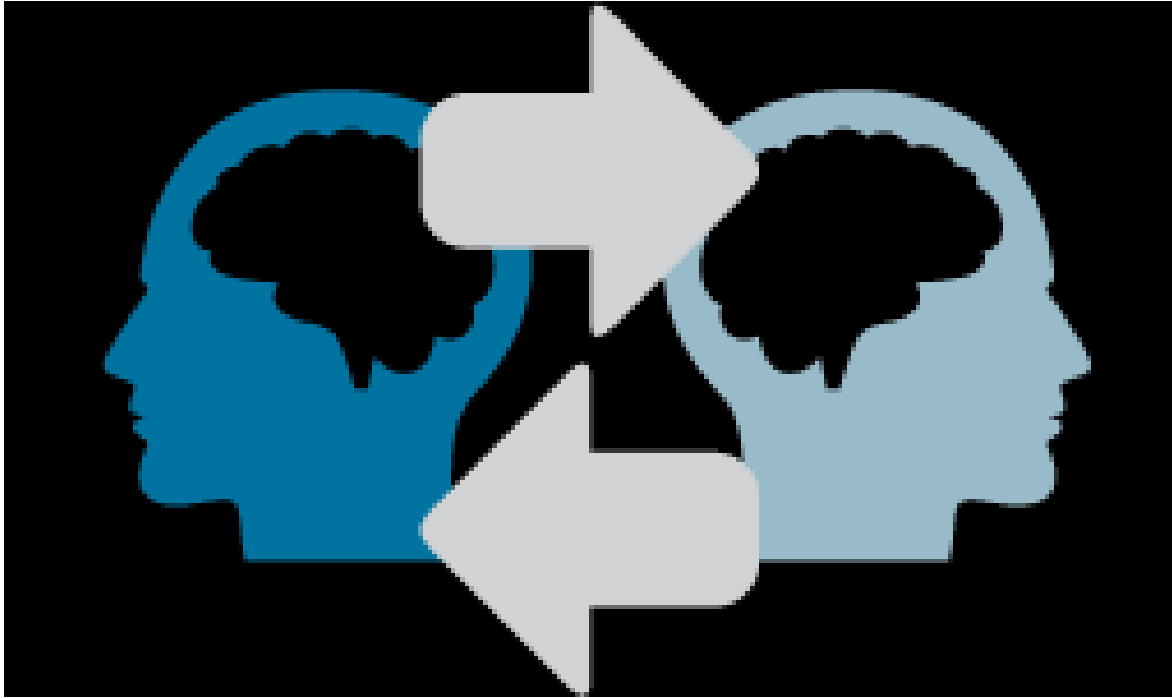
İçerik



Sağlık Bilimleri
Fakültesi
Hemşirelik Bölümü

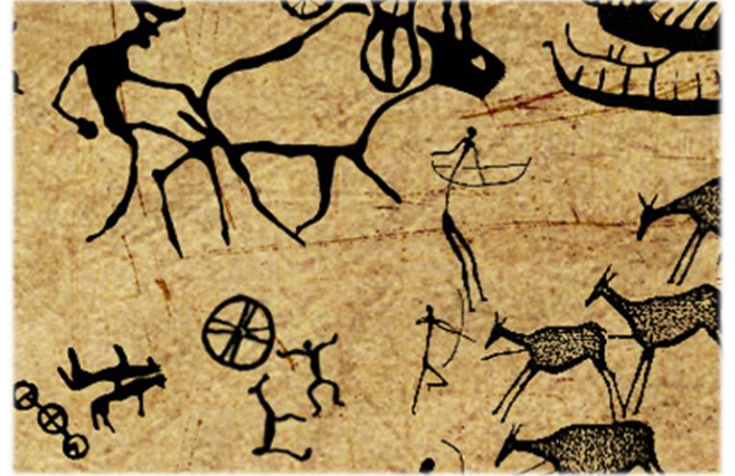
- Yazım tarihi
- Bilimsel yazım
- Bilimsel yazım kaynakları
- Akademik dergilerin özellikleri
- Yayın süreci
- Ulusal ve Uluslararası dizinler ve önemi
- Etki Faktörü
- H indeksi

İnsanođlu bugün geldiđi noktaya
kuřaktan kuřađa bilgi aktarımı ile
ulařmıřtır.



Bilgi aktarımı

İlk bilgi aktarımı kayalar üzerine oyulmuş mağara resimleridir.



Bilgi aktarımı

M.Ö 2000
yıllarında Papirüs
üzerine yazı
yazılmaya
başlanmıř.



Bilgi aktarımı

M.Ö 190 yılında
parşömen (Hayvan
derisinden yapılan)
kullanılmaya
başlanmıştır.



Bilgi aktarımı

M.Ö 40 yıllarında
Bergama'daki
kütüphanede
200.000 cilt kitap
olduđu biliniyor.



Bilgi
aktarımı

M.S 105 yılında Çinliler
kağıdı keşfettiler

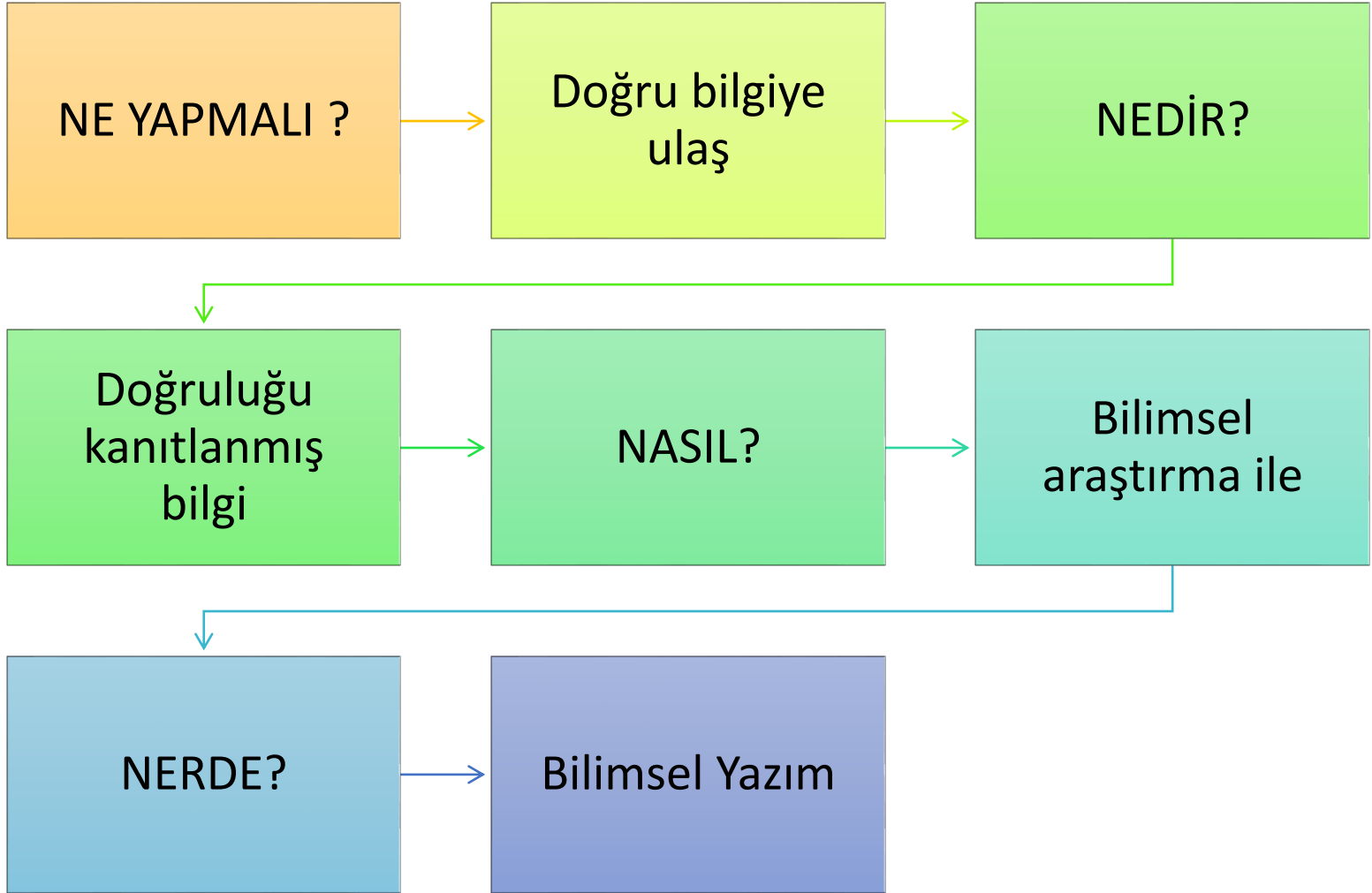
Bilgi
aktarımı

M.S. 1455 yılında
matbaa bulundu
(Gutenberg)

BİLGİ KİRLİLİĞİ



BIG DATA



Yazım
nedir?

Bir dilin belli
kurallarla yazıya
geçirilmesi
(TDK)

Bilimsel yazım nedir?

Bilimsel araştırma yöntemi kullanılarak elde edilmiş bilginin belli kurallar ile yazıya geçirilmesidir.

BİLİMSEL BİLGİ??????

BİLİM NEDİR?

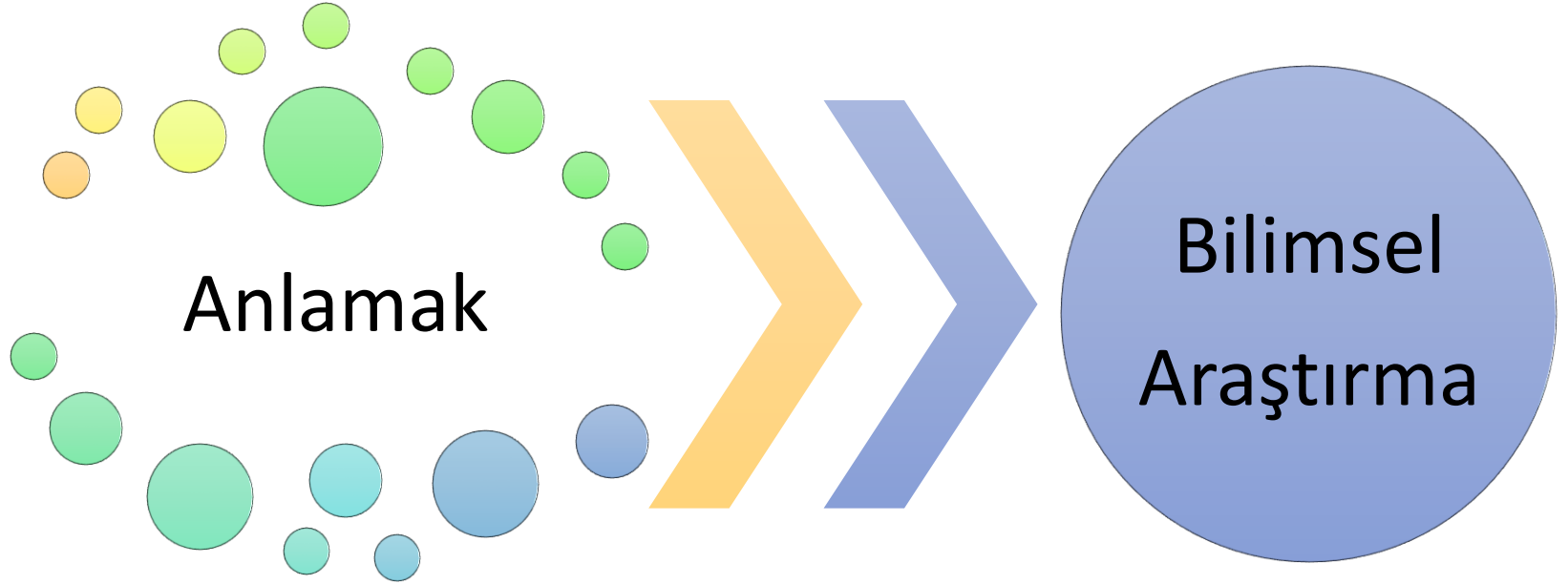
Evrenin veya olayların bir bölümünü konu olarak seçen, deneye dayanan yöntemler ve gerçeklikten yararlanarak sonuç çıkarmaya çalışan düzenli bilgi, ilim»-TDK

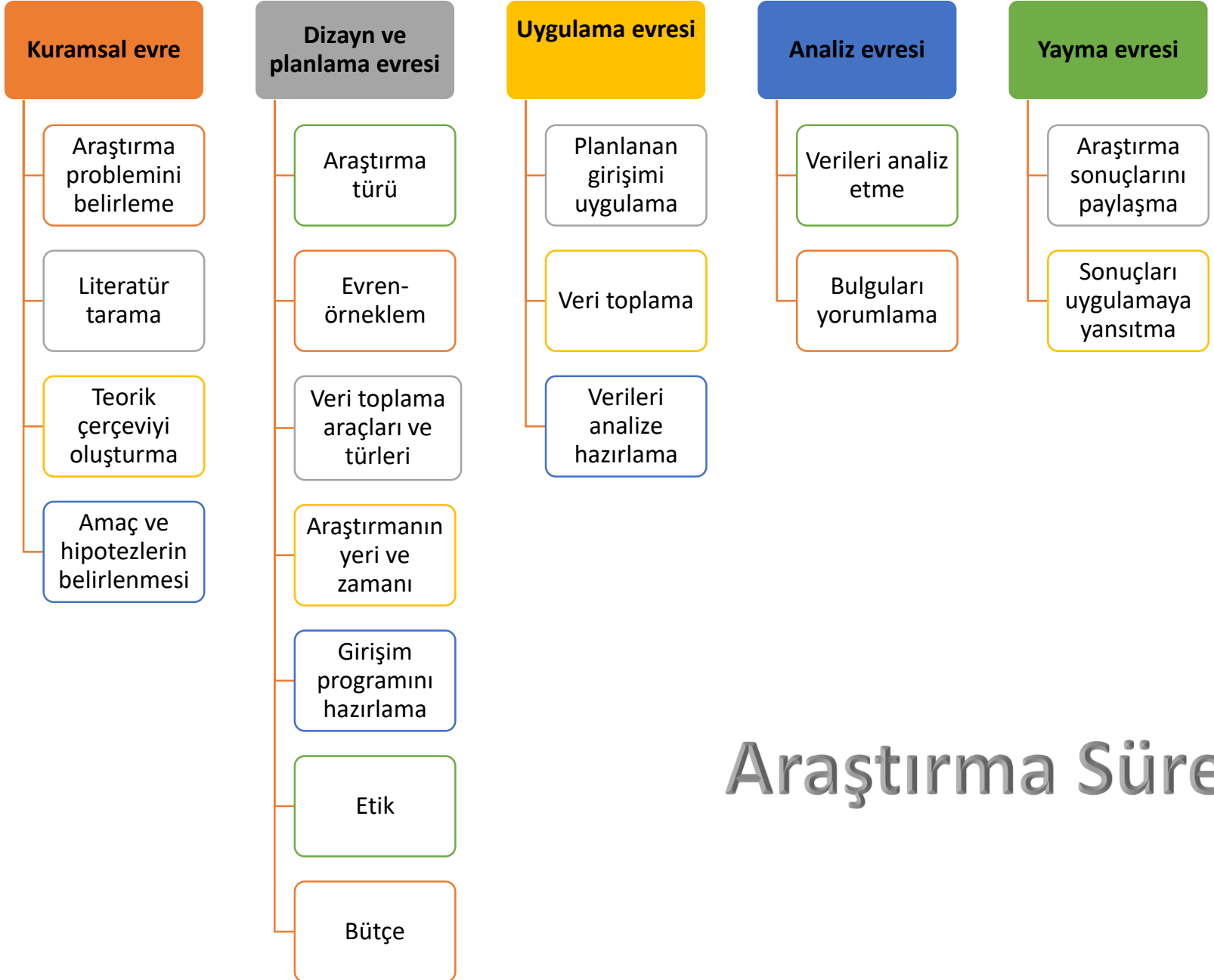
Genel geçerlik ve kesinlik nitelikleri gösteren yöntemli ve dizgesel bilgi»-TDK

Belli bir konuyu bilme isteğinden yola çıkan, belli bir amaca yönelik bir bilgi edinme ve yöntemli araştırma süreci»-TDK

BİLİMİN AMACI







Araştırma Süreci

ARAŐTIRMA SONUÇLARI NASIL DUYURULUR?

Basın açıklaması????

TV programına katılmak???

Gazeteye duyuru yaptırmak???

Bilimsel yazım
nerede bulunur?

Bilimsel

- * Kitaplar
- * Dergiler

Basılı ya da elektronik

ARAŞTIRMA SONUÇLARI NASIL DUYURULUR?



**BİLİMSEL
MAKALE**

POPÜLER DERGİ
(POPULAR
MAGAZINE)



AKADEMİK DERGİ
(AKADEMİK
JOURNAL)

Bilimsel/Akademik Dergiler

İlk dergiler 300 yıl önce yayımlanmış.

Bilimsel makalenin IMRAD (Intoduction-Giriş, Methods-Yöntemler, Results-Bulgular ve Discussion-Tartışma) düzenlemesi son 100 yıl içinde gelişmiştir.

Tüm dünya'da sağlık alanında 25 bin civarında dergi bulunmaktadır.

Her gün yaklaşık 300 makale yayınlanıyor

BİLİMSEL DERGİLERİN ÖZELLİKLERİ

ISSN Numarası

Editör ve Hakem kurulu *****

Düzenli yayın

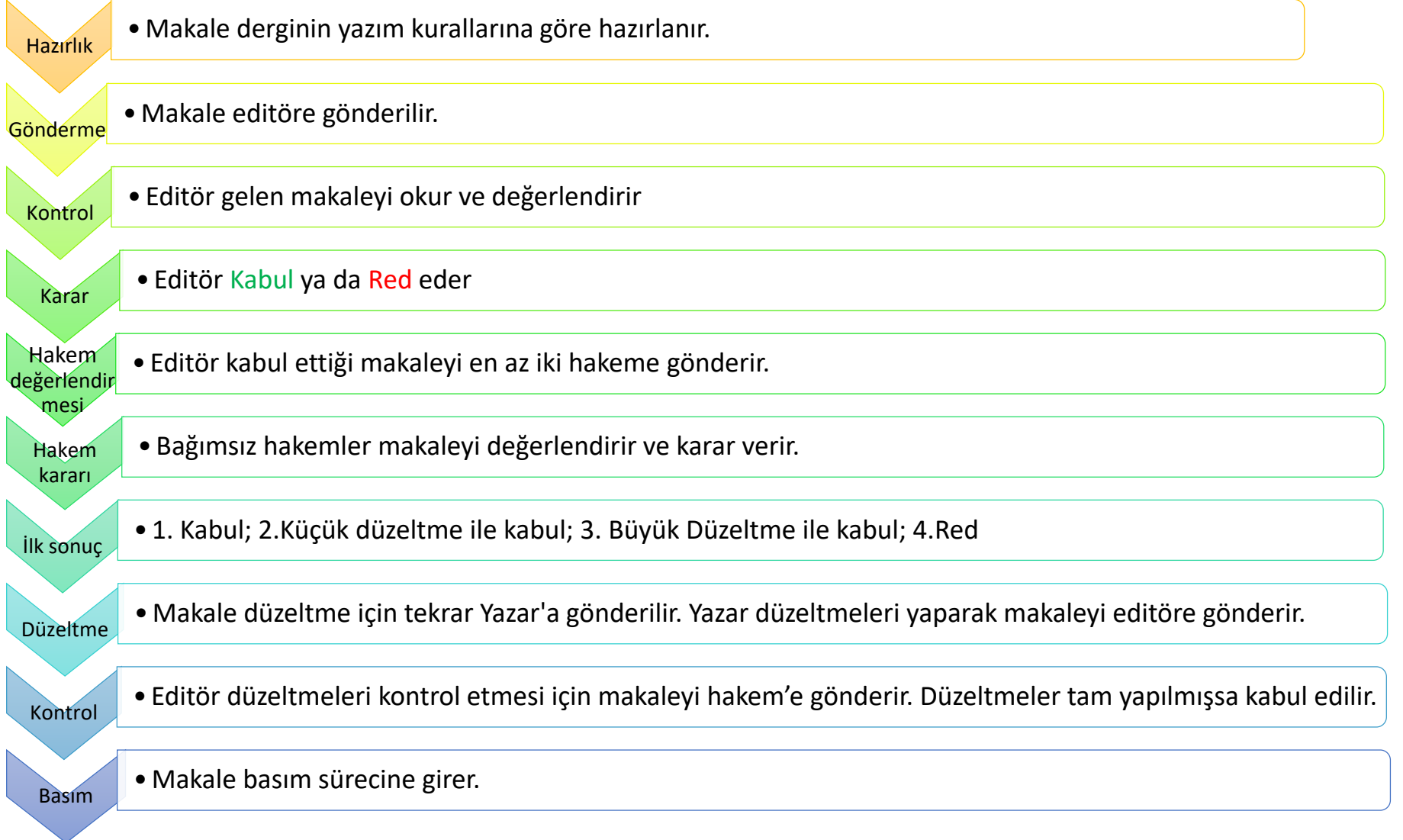
Bilimsel ve güvenilir kuruluşlar tarafından yayınlanmalı.

Ulusal ve uluslararası dizinlerde yer almak.

HAKEM KURULU NEDEN ÖNEMLİ ???

Hakem kurulu yayınlanacak makaleleri değerlendirir ve yayınlanıp yayınlanmayacağına karar verir

Bir makalenin yayın süreci



YAYIN SÜRECİNİN ANA KARAKTERLERİ



YAZAR/LAR



EDİTÖR



HAKEM



Bilim İnsanı



Bir şey bulur

Yazar



Makale yazar

Yazar



Dergi seçer ve makaleyi gönderir

Red

Teknik Düzeltme

Editör



Makaleyi inceler

Hakem süreci

Hakem



Hakem



Hakem



Red

Kabul

Editör



Red



Büyük Düzeltme

Küçük Düzeltme

Kabul

Red



Büyük Düzeltme

Küçük Düzeltme

Kabul

Red



Büyük Düzeltme

Küçük Düzeltme

Kabul

Yazar



Yayın süreci

Bilimsel Dergiler

İlk akademik dergiler 1665 yılında yayımlanmış.

Bilimsel makalenin **IMRAD** (Introduction-Giriş, Methods-Yöntemler, Results-Bulgular ve Discussion-Tartışma) düzenlemesi son 100 yıl içinde gelişmiştir.

PHILOSOPHICAL
TRANSACTIONS:
GIVING SOME
ACCOMPT
OF THE PRESENT
Undertakings, Studies, and Labours
OF THE
INGENIOUS
IN MANY
CONSIDERABLE PARTS
OF THE
WORLD.

Vol I.
For Anno 1665, and 1666.

In the SAVOY,
Printed by T. N. for John Martyn at the Bell, a little with-
out Temple-Bar, and James Allestry in Duck-Lane,
Printers to the Royal Society.

Presented by the Author May. 30th 1667.

PHILOSOPHICAL
TRANSACTIONS
— OF —
THE ROYAL
SOCIETY

MATHEMATICAL, PHYSICAL
& ENGINEERING SCIENCES

ISSN 1364-5013

Volume 168

Number 1914

Pages 907-1204

*Personal perspectives in the physical sciences for the
Royal Society's 350th anniversary*

Papers of a Theme Issue compiled and edited by Michael Pepper



The world's longest running science journal



Royal Society Publishing

Advancing the frontiers
of the future

See further with the Royal Society in 2010 - celebrate 350 years

13 March 2010

İLK BİLİMSEL DERGİ

DERGİ SAYISI

DÜNYA 150.000'den fazla bilimsel dergi

25.000'den fazla sağlık alanında dergi

LİTERATÜR TARAMA ?????



DİZİNLEME

DİZİNLEME AMACI

BAŞLANGIÇTA

Dergileri bir araya toplayarak bilim dünyasına kolaylık sağlamak

SONRA

Kalite standartları ve saygınlık çekişmesi



MEDLINE - 1971

 NCBI

PubMed.gov

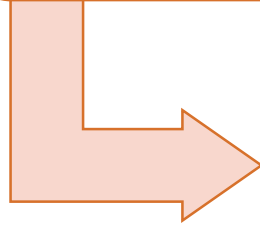
US National Library of Medicine
National Institutes of Health

PUBMED

Yaklaşık 30 bin dergi
29 milyondan fazla referans mevcut

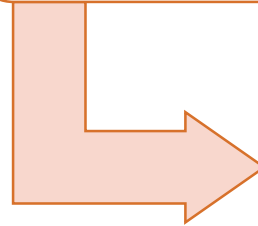


- Özel Şirket



ISI = Institute for
Scientific
Information-
1958

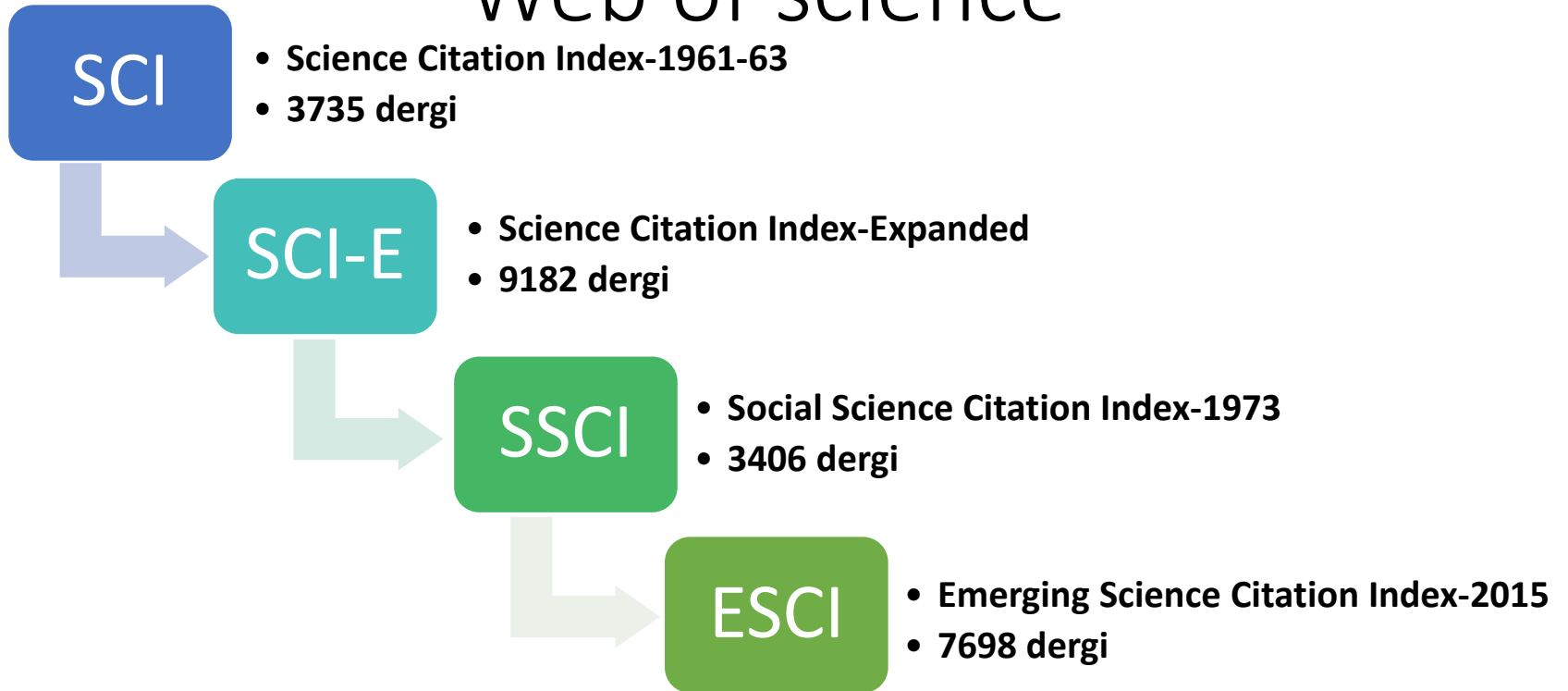
- Dr. Eugene Garfield tarafından kurulmuş
- Thomson Rauters' e geçmiştir



Web of science
(WoS)

- İnternet sitesi

Web of science



Ülkemizde 2001 yılından beri akademik yükseltmelerde zorunlu

TR Dizine giriş koşulları

- TR Dizin'e başvuru için en **az bir sayının yayınlamış** olması gereklidir.
- Sağlık Bilimleri kapsamındaki dergiler **yılda en az 3**; Yaşam Bilimleri, Mühendislik ve Temel Bilimler ile Hukuk kapsamındaki dergiler yılda en az 2 ve Sosyal Bilimler kapsamındaki dergiler yılda en az 1 sayı yayınlamalıdır.
- Basılı dergiler için ISSN, elektronik dergiler için **E-ISSN alınmış** olmalıdır. Her iki formatta yayın yapılıyor ise her iki ISSN olmalıdır.
- ISSN numarası Kültür Bakanlığı, Kütüphaneler ve Yayımlar Genel Müdürlüğü, [ISSN Ofisi](#)'nden alınmış olmalıdır.
- Dergi isminin dış kapak/iç kapak/web sayfasında verilme biçimi, T.C. Kültür Bakanlığındaki ISSN kaydı ile aynı olmalıdır.
- Basılı **ISSN** (dergi dış kapakta, tercihen sağ üstte, iç kapakta dergiye ilişkin bilgilerle birlikte) ve **e-ISSN** dergi web sayfasında kolayca görülebilir bir yerde olmalıdır.
- Dergi, hakemli ve bilimsel bir dergi olmalıdır. Bu husus dergide ve/veya web sayfasında belirtilmelidir.
- Dergiye ait web sayfası olmalı ve bilimsel dergi için ayrıntılı ve bilgilere kolay erişilebilir biçimde tasarlanmalı. Dergiye ilişkin bilgiler [derginin tam adı, varsa diğer dildeki adı (İngilizce adı gibi) varsa kısaltılmış adı, ISSN ve/veya e-ISSN, açık adresi, derginin yayın dili, yayınlanma aylarıyla birlikte yayın aralığı, kurumsal iletişim ve e-posta adresleri, derginin geçmişi (varsa, yıl aralıklarıyla birlikte, isim ve ISSN değişikliği gibi), editör ve ilgili kurullar, yayıncı, basımevi vb. bilgiler] dergi iç kapağı ve/veya web sayfasında belirtilmelidir.

DERGİ KALİTESİ
?????



Impact factor (IF) = Etki Faktörü (EF)

1960'lı yıllar

- ISI tarafından kullanılmış

İlgili yılda yapılan atıfların sayısının önceki iki yıl boyunca o dergide yayınlanan kaynaklara bölünmesi ile hesaplanır.

Impact factor (IF) = Etki Faktörü (EF) -

Örnek

$$\text{Etki Faktörü} = \frac{\text{Toplam atıf sayısı (ilgili Yıl)}}{\text{Toplam makale sayısı (ilgili yıldan önceki iki yıl)}}$$

$$\text{Nature EF (2018)} = \frac{\text{2018 yılında aldığı toplam atıf sayısı (2016–2017' de yayınlanan makaleler)}}{\text{2016 ve 2017 yılında yayınlanan toplam makale sayısı}}$$

$$\text{Nature EF (2018)} = \frac{34276 \text{ atıf (2018)}}{836 \text{ makale (2016 ve 2017)}}$$

$$\text{Nature EF (2018)} = 41$$

Journal Data Filtered By: Selected JCR Year: 2017 Selected Editions: SCIE,SSCI Selected Category

Rank	Full Journal Title	Total Cites	Journal Impact
1	CA-A CANCER JOURNAL FOR CLINICIANS	28,839	244.585
2	NEW ENGLAND JOURNAL OF MEDICINE	332,830	79.258
3	LANCET	233,269	53.254
4	CHEMICAL REVIEWS	174,920	52.613
5	Nature Reviews Materials	3,218	51.941
6	NATURE REVIEWS DRUG DISCOVERY	31,312	50.167
7	JAMA-JOURNAL OF THE AMERICAN MEDICAL ASSOCIATION	148,774	47.661
8	Nature Energy	5,072	46.859
9	NATURE REVIEWS CANCER	50,407	42.784
10	NATURE REVIEWS IMMUNOLOGY	39,215	41.982
11	NATURE	710,766	41.577
12	NATURE REVIEWS GENETICS	35,680	41.465
13	SCIENCE	645,132	41.058
14	CHEMICAL SOCIETY REVIEWS	125,900	40.182
15	NATURE MATERIALS	92,291	39.235
16	Nature Nanotechnology	57,369	37.490

Journal Impact Factor Quartile

Q1: $0.0 < Z \leq 0.25$

Q2: $0.25 < Z \leq 0.5$

Q3: $0.5 < Z \leq 0.75$

Q4: $0.75 < Z$

BİLİM İNSANI
?????



BİLİM İNSANI



BİLİM İNSANI

h - index

- H-endeksi (Hirsch endeksi olarak da bilinir) 2005 yılında J. Hirsch tarafından tanıtılmıştır.
- Atıf sayısı ile makale sayısının eşit olduğu en üst sayı.

i - index

- 10'un üzerinde atıf alan makale sayısı

Kaynakça

- Asan, A. (2004). ISI'nin kullandığı indeksler: SCI-Expanded, SSCI ve AHCI: Tarihsel gelişim, bugünkü durum ve etki faktörü (IF). *OrLab Online Mikrobiyol Derg* 2 (5): 1, 21.
- Greenberg, S. J., & Gallagher, P. E. (2009). The great contribution: Index Medicus, Index-Catalogue, and IndexCat. *Journal of the Medical Library Association: JMLA*, 97(2), 108.
- Cross, J. (2006). MEDLINE, PubMed, PubMed Central, and the NLM. *Editors' Bulletin*, 2(1), 1-5.
- Özmen, M. M. (2007). Dergiler için kalite ölçütleri. *Sağlık Bilimlerinde Süreli Yayıncılık Sempozyumu Kitabı*, 101-5.