

MARMARA ÜNİVERSİTESİ
SAĞLIK BİLİMLERİ FAKÜLTESİ
HEMŞİRELİK BÖLÜMÜ
İŞ SÜREÇLERİ-2021

PROGRAM DEĞERLENDİRME SİSTEMİ

1. PROGRAM DEĞERLENDİRME

Marmara Üniversitesi Sağlık Bilimleri Fakültesi Hemşirelik Bölümü Programının değerlendirme, izlem ve iyileştirme süreci CIPP modeli doğrultusunda Program Değerlendirme Kurulu/Komisyonu tarafından yürütülür.

1.1. HEMŞİRELİK LİSANS PROGRAMI

Hemşirelik Bölümü lisans programı normal örgün öğretim şeklindedir. Öğretim yılı güz ve bahar olmak üzere iki yarıyıldan oluşur. Her yarıyıl 16 haftadan oluşmaktadır. Ders geçme sisteminin geçerli olduğu, klasik eğitim programı uygulanmaktadır. Programın eğitim dili Türkçedir. Hemşirelik Bölümü'nde Hemşirelik Esasları, İç Hastalıkları Hemşireliği, Cerrahi Hastalıkları Hemşireliği, Doğum ve Kadın Hastalıkları Hemşireliği, Çocuk Sağlığı ve Hastalıkları Hemşireliği, Psikiyatri Hemşireliği, Hemşirelikte Yönetim, Hemşirelikte Öğretim ve Halk Sağlığı Hemşireliği olmak üzere 9 anabilim dalı mevcuttur. Toplam eğitim süresi 8 dönemdir. 2. Dönemden itibaren laboratuvar ve klinik uygulamalar başlamaktadır. Ayrıca son sınıfta internlik uygulaması vardır. Yeni müfredat 54 adet ders içermekte olup; toplam teorik 147 saat; toplam uygulama 176 saattir.

1.2. PROGRAM DEĞERLENDİRME KOMİSYONU

1.2.1. Program Değerlendirme Komisyonunun Yapısı:

Eğitim programı değerlendirme, nicel ve nitel değerlendirme yöntemleri ve veri analiz konularında deneyimli en az 4-6 öğretim üyesi (en biri hemşirelikte öğretim anabilim dalından olmalı) ve bir öğrenci temsilcisinden oluşur. Hemşirelik Bölümümüzün Program Değerlendirme Komisyon üyeleri aşağıda sunulmuştur;

Başkan

Dr. Öğr. Üyesi Gülten KARAHAN OKUROĞLU

Sekreter

Arş. Gör. İnci KIRTIL

Üyeler

Prof. Dr. Hasibe KADIOĞLU

Doç. Dr. Saime EROL

Doç. Dr. Dilek COŞKUNER POTUR

Doç. Dr. Çağrı ÇÖVENER ÖZÇELİK

Arş. Gör. Abdullah BEYHAN

Arş. Gör. Nagihan SABAZ

1.2.2. Program Değerlendirme Komisyonunun Görevi:

Hemşirelik Bölümünün misyon ve vizyonuyla, eğitim programının amaç ve hedefleri doğrultusunda, kuramsal eğitim programı değerlendirme yaklaşımlarını temel alan, nicel ve nitel değerlendirme yöntemlerini kullanarak, sürekli ve sistematik bir yaklaşımla eğitim programının tümünü değerlendirmek, sorunları belirlemek, bunların çözümü ve mevcut durumun iyileştirilmesi için strateji ve yöntemler belirleyerek ilgili komisyonlara ve yönetime öneriler sunmaktır.

1.2.3. Program Değerlendirme Komisyonunun Amacı:

- Evrensel eğitim programı değerlendirme modellerini izleyerek kuruma ait eğitim programı değerlendirme sistemini geliştirmek
- Öğretim üyesi ve öğrencilerden düzenli olarak alınan geribildirimleri değerlendirmek ve programı öğrenim hedefleri ile ilişkilendirilmiş öğrenci performanslarını izlemek
- Dönem, ders ve staj düzeyinde, ders programını değerlendirmek ve öğretim üyeleri ile paylaşmak
- Zaman çizelgesi ile nicel ve nitel verilerin sistematik olarak toplanmasını sağlamak
- Mezunların eğitim programına ve tıbbi kariyerine ilişkin görüşlerini belli sürelerle toplamak ve değerlendirmek
- Program değerlendirme sonuçlarını düzenli olarak raporlamak, fakülte yönetimi, bölüm başkanlığı, öğretim üyeleri ve öğrencilere düzenli olarak paylaşılmasını sağlamak
- Program değerlendirme etkinliklerini sürekli iyileştirmek ve süreçte karşılaşılan sorunları belirlemektir.
- Eğitim programı değerlendirme alışkanlığını kurumsal kültür haline getirmek

2. PROGRAM DEĞERLENDİRMENİN AMACI

Eđitim programının deęerlendirilmesinin temel amacı programın etkililięi hakkında yargıya varmak, programdaki eksikliklerin tespit edilerek d¼zeltilmesi yoluna gitmektir. Program deęerlendirme s¼recinde ařaęıdaki temel sorulara yanıt aranır;

- Program hedeflerine ulařmayı engelleyen fakt¼rler var mıdır?
- Programın amaçları, hedefi ve ¼ęrenim ¼ıktıları uygun d¼zeyde belirlenmiř midir?
- Uygulanmakta olan program belirlenmiř amaç ve hedeflere uygun olarak d¼zenlenmiř midir?
- Planlanan ve uygulanan program arasında farklılık var mıdır?
- T¼m eęitim etkinlikleri planlanan zamanda uygulandı mı?
- Program planlanan amaç ve hedefler doęrultusunda y¼r¼t¼lebilmekte midir?
- Deęerlendirmede kullanılan materyal uygun mudur ve etkin olarak s¼rd¼r¼lmekte midir?
- Y¼r¼t¼len program etkinlięi nasıldır?
- Program tanımlanmiř ¼ıktılara ulařtı mı?

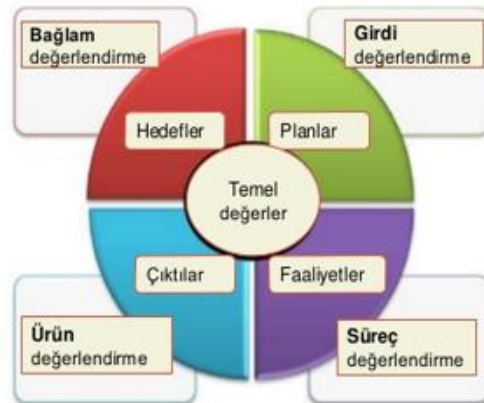
3. PROGRAM DEęERLENDİRME MODELİ

Program deęerlendirme s¼recinde birçok model kullanılmaktadır. Bu modellerden birisi de Baęlam, Girdi, S¼reç ve ¼r¼n Modeli (CIPP) modelidir. Hemřirelik B¼l¼m¼m¼z¼n program deęerlendirme s¼recinde CIPP program deęerlendirme modeli kullanılmaktadır (řekil 2).

Bu model doęrultusunda programımız Baęlam, Girdi, S¼reç ve ¼r¼n olmak üzere d¼rt boyutta deęerlendirilmektedir. Her bir boyut uygun deęerlendirme t¼r¼ veya aracı ile deęerlendirilir, elde edilen bulgular doęrultusunda iyileřtirmeye y¼nelik kararlar alınır.

Daniel Stufflebeam's CIPP Model

Context: Baęlam, Input: Girdi, Process: S¼reç, Product: ¼r¼n



Şekil 2: CIPP Program Değerlendirme Modeli (*Stufflebeam, D. Evaluation models. New directions for evaluation, 2001(89), 7-98*).

3.1. PROGRAM DEĞERLENDİRME SÜRECİ

- İç ve dış paydaşların programa yönelik görüşlerinin değerlendirilmesi
- Programın genel amaç ve hedeflere ulaşma durumunun değerlendirilmesi
- Öğrencilerin bilgi, beceri ve tutum hedeflerine ulaşma durumlarının değerlendirilmesi
- Programın amaca ulaşamayan hedeflerinin saptanması ve değerlendirilmesi
- Programın güçlü ve geliştirilmesi gerekli alanlarının saptanması
- Program değerlendirme sürecinde elde edilen tüm verilerin raporlanarak yönetime sunulması

Şekil 1’de Marmara Üniversitesi Sağlık Bilimleri Fakültesi Hemşirelik Bölümü’nün program değerlendirme süreci sunulmuştur.

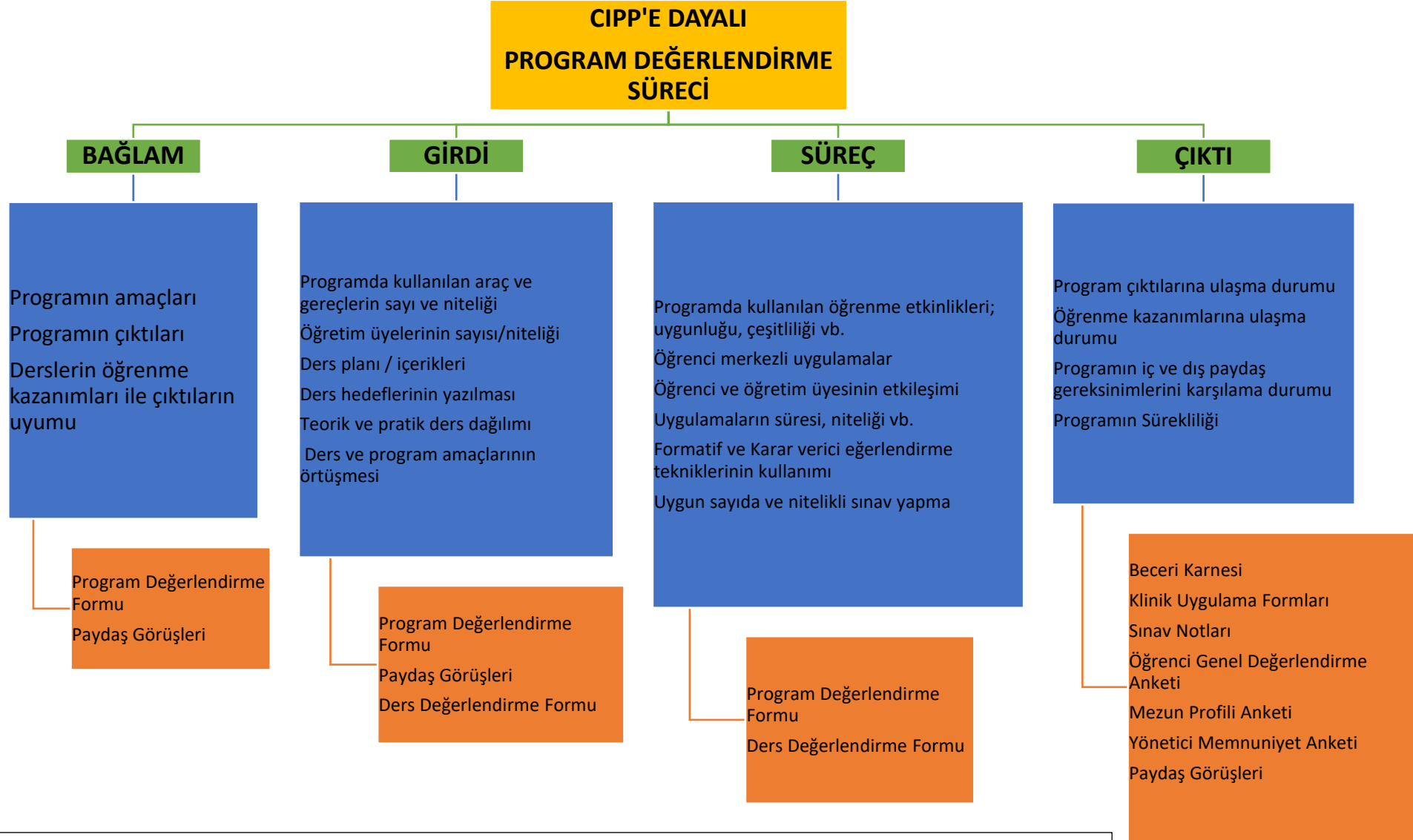
3.2. PROGRAM DEĞERLENDİRME ARAÇLARI VE VERİ TOPLAMA SÜRECİ

Program değerlendirmeye ilişkin veriler aşağıda belirtilen araç/yöntemler ile sistematik ve sürekli olarak toplanmaktadır. Veri toplama süreci Tablo 2’de gösterilmiştir.

- Program Değerlendirme Formu
- Klinik Uygulama Değerlendirme Formları
- Ders Değerlendirme Formu
- Sınav Notları
- Mezun Değerlendirme Anketi
- Paydaş Görüşleri
- Öğrenci Karnesi

3.3. İYİLEŞTİRMEYE YÖNELİK KARARLAR

Program Değerlendirme Komisyonu tarafından elde edilen veriler uygun analiz ve teknikler ile değerlendirilir ve iyileştirmeye yönelik kararlar alınır. Bu kararlar Bağlam boyutu için Planlama; Girdi Boyutu için Yapılandırma; Süreç Boyutu için Uygulama; Ürün Boyutu için Yeniden Düzenleme türünde olmaktadır. İzlem sıklıklarına uygun olarak elde edilen bulgular ve alınan kararlar ile ilgili Tablo 2’ye hazırlanır ve bölüm başkanlığına sunulur.



Şekil 1. Marmara Üniversitesi Sağlık Bilimleri Fakültesi Hemşirelik Bölümü CIPP Modeline Dayalı Program Değerlendirme Süreci

(Stufflebeam, D. Evaluation models. New directions for evaluation, 2001(89), 7-98'den uyarlanmıştır).

Tablo 2.16/1:Marmara Üniversitesi Sağlık Bilimleri Fakültesi Hemşirelik Bölümü Program Değerlendirme Veri Toplama Süreci, Sonuçları ve İyileştirme Süreçleri

DEĞERLENDİRME ARACI	VERİ KAYNAĞI	İZLEM SIKLIĞI	BULGULAR	KARAR-SONUÇ
Mezun profil anketi ile program amaçlarının değerlendirilmesi (ÇIKTI BOYUTU)	Mezunlar	Her yıl		
Program çıktılarının değerlendirilmesi (Yazılı sınavlar, Klinik değerlendirmeler vb) (ÇIKTI BOYUTU)	Öğrenciler	Her yıl		
Program Değerlendirme Formu (BAĞLAM GİRDİ –SÜREÇ ÇIKTIBOYUTU)	Öğrenci	Her yıl		
	Öğretim Elemanı	Her yıl		

Paydaş Görüşleri (GİRDİ –BAĞLAM BOYUTU)	İç ve dış paydaşlar	Her yıl				
Yöneticilerin memnuniyet anketi (ÇIKTI BOYUTU)	Yönetici ve eğitim hemşireleri	Her 3 yılda bir				
Öğrenci memnuniyet anketi (GİRDİ-SÜREÇ)	Öğrenciler	Her yıl				
Öğrenci karnesi (ÇIKTI)	Öğrenciler	Her yıl				
Ders Değerlendirme Formları (GİRDİ VE SÜREÇ BOYUTU)	Öğrenciler	Her dönem				

Öğretim Üyeleri Prformans Değerlendirme Formu (GİRDİ BORUTU)	Öğretim elemanları	3 yılda bir				